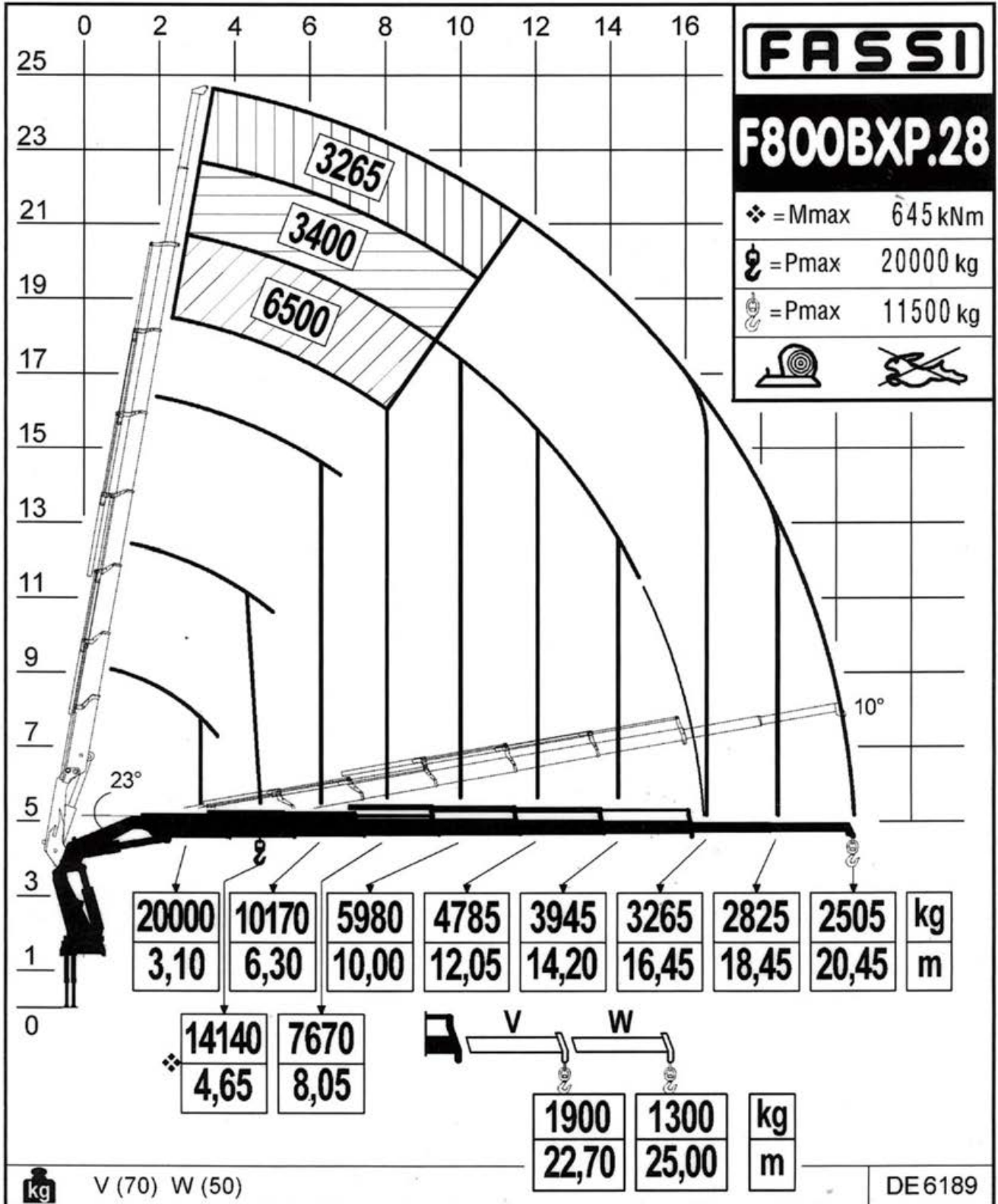
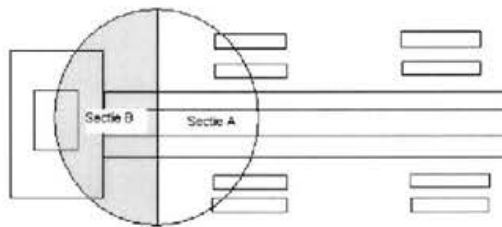


Via Roma, 110  
24021 Albino BG  
tel. ++39 35 776400  
fax ++39 35 755020  
www.fassigroup.com  
fassi@fassigroup.com

LOAD DIAGRAM WITH LIFTING MOMENT LIMITING DEVICE





Type kraan: F700B  
 Serienummer: -1407-

Type truck : DAF FAX CF85  
 Chassisnr.: \*759648\*

Tabelnummer :DJY 2007-0435  
 Datum: : 18 Juli 2007

### Sectie: (zie boven)

Vlucht

M	A (kg)	B (kg)
2.75	20.000	7.530
6.30	9.185	3.455
10.00	5.335	2.005
12.05	4.245	1.595
14.20	3.485	1.310
16.45	2.910	1.095
18.45	2.515	945
20.45	2.225	835

### Kraankenmerken:

Kraankengetal: 645 kNm

Max. last (Ton): 20.0

Vlucht bij max. last (M): 3.10

Kraangroep: B3.

Stabiliteit vlg: -EN 12999

- In sectie B blijft bij inschakeling beveiliging de zwenkfunctie vrij waarmee via de kortste weg terug naar sectie A kan worden gemanoeuvreed.
- Bij inschakeling van de beveiliging blijven de vlucht verminderende acties mogelijk.

### Signaleringen:

- Geel + repeterende acoustisch signaal: kraancap. 90%.
- Rood + aanhoudende acoustisch signaal: kraancap. 100% + LMB.

De kraan is voorzien van een radiografische afstandbesturing. Bij de kraan is echter wel een manuele noodbediening aanwezig. Gebruik hiervan is in verband met onbeschermd bedienersplaats en verminderd werkoverzicht niet toegestaan.

Sector B is van toepassing op de kraan zonder hulpwiek en zonder ballast. Voor sector A gelden de navolgende tabel, DE6184.

De gebruiker dient bijbehorende onderhouds- en gebruiksinstructies te kennen en dient bevoegd te zijn deze machine te bedienen.

De bedieningspositie dient zodanig te worden gekozen zodat:

- De bediener veilig staat;
- Goed overzicht op het werkgebied heeft;
- Goed zicht heeft op de LMB signalering.

Uitvouwen van de kraan uitsluitend in volledig afgestempelde positie. Verrijden van het voertuig alleen toegestaan met de kraan in transportpositie geplaatst.

- Kraan op goed dragende ondergrond, met de stempel uithouders geheel uitgeschoven en banden juist bodemcontact, waterpas opstellen.
- Altijd onderlegschotten gebruiken!
- Tijdens opnemen vanaf een grotere hoogte kan gevaar opleveren en is daarom verboden.
- Tijdens laden mag de maximale belasting van de stempels niet worden overschreden.
- Het is verboden d.m.v. hulpmiddelen een last in de kraan te hangen.
- Kubelwerk niet toegestaan.
- Windsnelheden tot max. 13.8 m/sec.
- Maximale windoppervlak is 1,2 m/ton last.
- Werktemperatuur van -10 tot + 50 C.
- Bandenspanning voor 9,0 bar en achter 8,5 bar.
- Hijsmiddelen maken deel uit van de hijslast.

Controle Paraaf: Datum: 18-07-2007

### Technische gegevens:

- Zwenkbereik v/d kraan: 360 grad
- Hijstabel geldt m. Hoofdgiek boven de Horizontaal: 0 .grad
- Stempelbreedte voor: 8.490 mtr
- Stempelbreedte achter: 5.770.mtr
- Totale voertuiglengte:.....mtr
- Voertuiggewicht Onbeladen: ton
- Max. motortoerental bij: Kraanbedrijf: max 900 .rpm

*Erik Warner*